

## 「易起行+」旅遊保險計劃

「易起行+」旅遊保險計劃旨在提供多項保障，讓您在全球任何地方探索新地方時更加安心。廣泛的保障範圍涵蓋您整個旅程，從確定旅程行程開始至您回港後歸家的車程，給您全方位的保護。

我們的多項保障給您安心，您不必擔心意外情況會破壞您旅行計劃。將您的煩惱留給我們，盡情享受旅程吧！

### 盡享兒童保障

- 每位成人或長者均可免費携同一名隨行兒童<sup>1</sup>，一人價錢，二人保障，盡享 1+1優惠<sup>2</sup>
- 1+1優惠不設上限
- 同行朋友、家人或親戚均無關係限制，方便一張保單大伙兒一起投保，共享便利



### 任何年齡都可以安心暢遊

- 單次旅遊計劃不設年齡上限
- 76歲或以上人士亦可享100%保障



### 在旅程中得到持續保障

- 醫療費用保障高達1,500,000港元
- 高達1,500,000港元的個人意外保障
- 高達3,000,000港元的責任保障<sup>3</sup>及高達20,000港元的租車自負額保障<sup>3</sup>
- 高達25,000港元的個人財物保障，涵蓋手機<sup>3</sup>和手提電腦
- 高達50,000港元的旅程取消及阻礙保障
- 目的地於出發前或旅途中被發出外遊警示也能得到保障
- 24小時全球緊急援助服務，助您應急



### 體驗全新的主題自選保障

提供自選保障如業餘運動活動訓練及單車旅遊、郵輪旅程保障<sup>4</sup>及寵物保障，以照顧您所需



## 碳中和計劃

CO<sub>2</sub>

我們的碳中和計劃將會中和您預定的航班所產生的碳排放，減低旅程對環境的影響及更符合可持續發展原則。所有「易起行+」旅遊保險計劃的保單持有人都可以免費於投保時選擇享受此項福利。



### 蘇黎世的多項保障讓您出遊倍感安心

#### 出遊前

- ✔ 如果旅行計劃有所變更（旅程的長度和受保人需不變），可以靈活更改保單保障期

##### 意外保障

- ✔ 您從香港居所 / 工作場所到出境櫃檯的行程亦受保障

##### 取消旅程

- ✔ 提供高達50,000港元的取消旅程保障<sup>5</sup>

#### 旅途中

##### 醫療保障

- ✔ 為損傷或疾病（包括新型冠狀病毒）而引致的**醫療費用**提供保障，並提供**海外住院現金保障**<sup>3</sup>
- ✔ 如您在旅程中感染傳染病，我們會提供**強制隔離現金津貼**<sup>4</sup>

##### 旅程阻礙保障

- ✔ 如您不幸遇上旅程阻礙，我們會賠償您已支付但未使用及無法追討於海外的旅遊費用或您因旅程受阻而返回香港或到達下一個原定旅程之目的地所需額外支付的合理及必須的交通及 / 或住宿費用
- ✔ 保障因航空管制、營運原因等等而導致航班延誤時提供旅程延誤津貼（保障不受特別事項限制，但受限於相關節數的承保條款及不承保事項）
- ✔ 於出發後，如您因不能控制的事故而導致旅程阻礙，並無法按原定計劃返港，旅行保障期將免費延長最多10天（最長以10日為上限，不可再延長）

##### 意外保障

- ✔ 於整段旅程中提供個人意外保障

##### 個人財物保障

- ✔ 提供個人財物保障，例如手提電話<sup>3</sup>、平板電腦及航拍相機

#### 行程後

##### 醫療保障

- ✔ 保障於受保旅程完結後返回香港三個月內因疾病引致之**覆診費用**

##### 個人財物保障

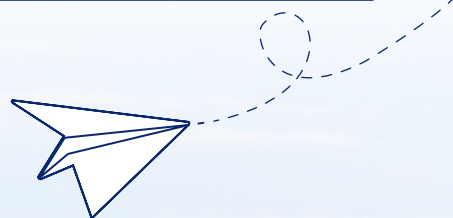
- ✔ 旅程後於返抵香港時，若發現行李箱有所損毀，我們亦會提供保障

保障表

節數	保障	每名成人每次受保旅程之最高賠償額 ( 港元 )		
		優越計劃	綜合計劃	簡易計劃
1.	<b>醫療保障</b>			
	(a) 醫療費用			
	- 75歲或以下	1,500,000	1,000,000	400,000
	- 76歲或以上			
	包括：			
	- 因意外引致之覆診費用		最高賠償額之100%	
	- 因疾病引致之覆診費用		最高賠償額之10%	
	- 中醫及脊醫治療費用 ( 於海外及香港覆診的費用 )	5,000	3,000	2,000
	- 海外求診之交通費用		300	
	(b) 身故恩恤金	15,000	10,000	不適用
(c) 海外住院現金保障	5,000 ( 每日 500 )	3,000 ( 每日 300 )		
(d) 不可預見之強制隔離現金津貼	5,000 ( 每日 500 )		不適用	
2.	<b>蘇黎世緊急支援</b>			
	(a) 入院保證金		39,000	
	(b) 緊急醫療運送及 / 或運返		實際費用	200,000
	(c) 遺體運返		實際費用	200,000
	(d) 近親探望		1張來回經濟客位旅行票及酒店住宿費用最高至每日 700 ( 最長至 5 日 )	
	(e) 交通及住宿費用		1張單程經濟客位旅行票及酒店住宿費用最高至每日 1,950 ( 最長至 4 日 )	
	(f) 隨行兒童護送		1張單程經濟客位旅行票及最高至 30,000	
	(g) 24小時電話熱線諮詢及轉介服務		包括	
3.	<b>意外保障</b>			
	(a) 個人意外			
	(i) 乘坐公共交通工具時或於恐怖活動中發生之意外			
	- 75歲或以下	1,500,000	1,000,000	500,000
	- 76歲或以上			
	(ii) 其他意外			
	- 75歲或以下	1,000,000	800,000	400,000
	- 76歲或以上			
(b) 燒傷意外	500,000	200,000	不適用	
4.	<b>個人財物保障</b>			
	(a) 個人物品	25,000	15,000	3,000
	包括以下限額：			
	- 每件、每對、每套或每組物品	3,000	2,000	1,000
	- 手提電話 ( 每次受保旅程 1 部 )	3,000	1,500	不適用
	- 所有航拍相機、相機及數碼攝錄機及其有關配件及裝備	5,000	4,000	1,000
	- 手提電腦或平板電腦 ( 每次受保旅程 1 部 )	10,000	8,000	1,000
	(b) 遺失個人現金	3,000	2,000	不適用
(c) 遺失旅行證件及 / 或旅行票之補領費用	3,000	2,000	500	
5.	<b>延誤保障</b>			
	(a) 旅程延誤津貼 ( 保障不受特別事項限制 ) <sup>5</sup>	1,600	1,200	不適用
	- 每滿5小時延誤 ( 最長至10小時 )	300	200	
	- 之後滿12小時	1,000	800	
(b) 行李延誤津貼 ( 超過6小時 )	800	500		
6.	<b>旅程阻礙保障<sup>5</sup></b>			
	保障不受特別事項限制 ( 受限於相關節數的承保條款及不承保事項及第三部份-保單的承保條款及不承保事項 )	適用	不適用	
	(a) 取消旅程	50,000	20,000	3,000
	(b) 旅程阻礙	50,000	20,000	3,000
	(c) 因旅程延誤引致之酒店費用 ( 超過6小時 )	2,000	1,000	不適用
(d) 因旅程延誤而取消旅程 ( 超過12小時 )	5,000	2,500	不適用	

## 保障表

節數	保障	每名成人每次受保旅程之最高賠償額 ( 港元 )		
		優越計劃	綜合計劃	簡易計劃
7.	<b>責任保障</b>			
	(a) 個人責任	3,000,000	2,000,000	不適用
	(b) 租車自負額 ( 如果您租用的汽車是電動車，保障表第 7(b) 條款中所述的最高賠償額將增加 20% )	20,000	10,000	不適用
<b>自選保障<sup>1)</sup> ( 需付額外保費 )</b>				
1.	隨行兒童全額保障	適用	適用	適用
2.	業餘運動活動訓練及單車團保障	適用	適用	適用
	(a) 增加於中醫及脊醫於海外及香港覆診的費用治療費用	5,000	3,000	2,000
	(b) 遺失運動器材保障	5,000	5,000	5,000
	(c) 已支付的運動課程及 / 或報名費用	5,000	5,000	5,000
3.	郵輪旅遊保障	適用	不適用	
	(a) 增加於第六節 (a) 及第六節 (b) 的取消旅程及旅程阻礙保障	20,000		
	(b) 取消岸上觀光行程津貼	5,000 ( 每個岸上觀光 1,000 )		
	(c) 因郵輪航道更改的簽證費用	500		
4.	寵物保障	適用		
	(a) 因寵物身故或嚴重受傷而取消旅程	已包括於第六節 (a)		
	(b) 照顧寵物保障	5,000 ( 每日 500 )		
	(c) 寵物的意外醫療費用	3,000	3,000	3,000
	(d) 火葬費用	3,000	3,000	3,000



## 單次旅遊計劃

每位受保人的保費 ( 港元 )			
日數	簡易計劃		
	成人 <sup>6</sup> / 非隨行兒童 <sup>7</sup>	自選保障 <sup>1</sup> <sup>9</sup> / 額外隨行兒童 <sup>8</sup>	長者 <sup>10</sup>
1	100	30	120
2	100	30	120
3	116	35	136
4	136	40	166
5	176	45	216
6	236	60	286
7	246	65	296
8	256	70	306
9	276	75	326
10	296	80	356

每位受保人的保費 ( 港元 )						
日數	優越計劃			綜合計劃		
	成人 <sup>6</sup> / 非隨行兒童 <sup>7</sup>	自選保障 <sup>1</sup> <sup>9</sup> / 額外隨行兒童 <sup>8</sup>	長者 <sup>10</sup>	成人 <sup>6</sup> / 非隨行兒童 <sup>7</sup>	自選保障 <sup>1</sup> <sup>9</sup> / 額外隨行兒童 <sup>8</sup>	長者 <sup>10</sup>
1	223	55	263	168	42	200
2	223	55	263	168	42	200
3	263	65	313	198	50	238
4	353	85	423	268	70	318
5	393	95	473	318	80	378
6	443	110	523	378	92	448
7	493	125	583	388	95	468
8	523	130	623	428	105	518
9	553	135	663	438	110	528
10	583	145	683	468	115	558
11	643	160	763	518	130	628
12	683	170	803	568	140	678
13	723	180	843	598	150	708
14	773	195	883	638	160	748
15	833	210	943	708	175	828
16 - 20	913	230	1,013	768	190	968
21 - 25	1,023	255	1,223	848	210	1,018
26 - 30	1,133	285	1,353	988	245	1,188
以後 每日	48	12	60	35	10	42

其他自選保障<sup>11</sup> ( 只適用於單次旅遊計劃 )

日數	每位受保人的保費 ( 港元 )		
	業餘運動活動訓練 / 單車旅遊保障	郵輪旅程保障 ( 只適用於優越計劃 )	寵物保障
1 - 5	120	140	60
6 - 10	250	280	120
11 - 15	400	500	200
16 - 20	550	650	280
21 - 25	700	780	360
26 - 30	850	980	420
以後每五日	120	140	60

## 全年旅遊計劃<sup>12</sup>

每位受保人的保費 ( 港元 )		
	優越計劃	綜合計劃
成人 <sup>6</sup> / 兒童 <sup>7</sup>	3,180	2,580
額外隨行兒童 <sup>8</sup> / 自選保障 <sup>19</sup>	900	730

## 伸延「外遊警示」保障

保障	紅色警示	黑色警示
出發前		
取消旅程	50% 之未有使用及無法從其他途徑追討但已支付與該原定旅程有關的旅遊費用，或至保障表內第六節 (a) 所載之最高賠償額，以較低者為準。	100% 之未有使用及無法從其他途徑追討但已支付與該原定旅程有關的旅遊費用，或至保障表內第六節 (a) 所載之最高賠償額，以較低者為準。
出發後		
旅程阻礙	50% 之未有使用及無法從其他途徑追討但已支付的旅遊費用或額外實際支付的交通及住宿費用，或至保障表內第六節 (b) 所載之最高賠償額，以較低者為準。	100% 之未有使用及無法從其他途徑追討但已支付的旅遊費用或額外實際支付的交通及住宿費用，或至保障表內第六節 (b) 所載之最高賠償額，以較低者為準。
現金津貼 若您啟程後因黑色「外遊警示」而滯留行程目的地並未能如期返港	不適用	每日 500 港元 ( 最長達 10 日 )

註：

- 「外遊警示」保障只適用於保單生效日當日，旅程目的地於並未有被香港保安局發出紅色或黑色警示
- 取消旅程或旅程阻礙的保障根據保單條款和條件賠償

## 備註

- 隨行兒童之保障為成人的 50%。
- 不適用於公司或團體申請。
- 只適用於綜合計劃及優越計劃。
- 只適用於優越計劃。
- 您只可以就其中一項保障索償。
- 成人是指任何 18 歲至 75 歲的受保人，每位成人可以免費攜同一位隨行兒童，隨行兒童之保障為成人的 50% ( 除非於自選保障內已選擇「隨行兒童全額保障」 )。
- 兒童是指 17 歲或以下並單獨旅遊之受保人。
- 每一位成人可免費攜同一位隨行兒童，如有任何額外之隨行兒童將會根據保費表收取保費 ( 如適用 )。
- 自選保障 1 即「隨行兒童全額保障」。
- 長者是指 76 歲或以上的受保人。
- 如果添加其他自選保障，保障將適用於保單內所有受保人，每位受保人均可享有 100% 保障。
- 全年旅遊計劃之年齡限制為 75 歲 ( 於保單生效日 )，續保年齡上限為 80 歲。

## 主要不承保事項

任何已知的事件及狀況；以乘客或司機身份參與任何形式的賽車、比賽、參加職業體育活動或受保人可能或可以賺取收入或報酬的活動；在海拔 5,000 米以上進行高山遠足，或在 40 米水深以下潛水；需要高度專業技術、或使用極度體力、或於極端環境下進行、或需使用特別器材或工具的活動；自殺或蓄意自我傷害；心智不正常、受到酒精或藥物影響；懷孕、分娩；戰爭、內戰、叛亂、暴動、革命、篡權、軍事力量或政變。

## 重要事項

- 本保險不適用於持有中華人民共和國護照及以此往返中國之人士，除非該受保人同時擁有由其他海外國家政府 ( 中國除外 ) 所簽發的法定文件證明為該地合法居民。
- 全年旅遊計劃的所有旅程均需由香港啟程及返回香港，而每次旅程可有最長 90 天的保障期，回港後再出發保障期則可重新計算。
- 單次旅遊計劃的受保旅程均需由香港啟程及返回香港。
- 單次旅遊計劃保單一經簽發，恕不退還任何保費。
- 客戶必須符合客戶計劃前往之目的地及香港的入境要求及條件包括疫苗接種規定，否則不會獲得保單內任何保障或賠償。
- 「易起行+」的單次旅遊優越計劃及綜合計劃保障之受保旅程不得超過 180 天；而「易起行+」的單次旅遊簡易計劃保障之受保旅程則不得超過 10 天。
- 全年旅遊計劃的續保年齡高達 80 歲，保障全年無限次旅遊，惟每次受保旅程不超過 90 天。

## 如何輕鬆索償？

旅程中有機會發生各種意外，如您因此需要申請索償，我們樂意為您服務！借助網上服務的幫忙，我們希望讓您能順暢及輕鬆地申請索償。

如欲了解索償程序及相關所需的支持文件，請瀏覽 <https://www.zurich.com.hk/zh-hk/make-a-claim/travel-insurance> 以獲取更多資訊。

透過我們的「e索償」網上平台以方便快捷的方式申請索償，只需掃描二維碼瀏覽 [www.zurich.com.hk/eclaim](http://www.zurich.com.hk/eclaim) 遞交申請，相比以電郵或郵寄方法申請，可節省多達兩個工作天的處理時間。

請注意，如您需要就旅程申請索償，請於事故發生後30日內遞交申請。

如有任何查詢，請到訪 <https://www.zurich.com.hk/contactclaims> 預約查詢，我們將會盡快與您聯絡。



本材料中提及的保險產品由蘇黎世保險有限公司（「蘇黎世」）承保，並僅擬在香港特別行政區銷售。如根據該司法管轄區的法律，就任何保險產品或服務進行要約或邀約屬違法行為，本材料不應被視為在該司法管轄區銷售任何保險產品或服務的要約或邀約。

此處提供的產品資訊僅供參考，並不構成保險合約的一部分。有關詳細產品特點及詳細的條款及細則，請參閱相關的產品冊子及保單條款。如有任何不同之處，請以保單條款為準。蘇黎世保險保留對所有事項的最終批核和決定權。如中文譯本與英文有異，概以英文文本為準。

## 關於蘇黎世保險

蘇黎世保險（香港）是蘇黎世保險集團轄下之機構，竭誠為個人、商業及企業客戶提供全面又靈活的一般保險及人壽保險服務，照顧他們在保險、保障及投資上的需要。集團在香港的業務始於1961年，至今已於本港一般保險市場上成為五大保險公司之一<sup>1</sup>。請瀏覽 [www.zurich.com.hk](http://www.zurich.com.hk) 了解有關蘇黎世保險（香港）的更多資訊。

<sup>1</sup> 保險業監管局2022年1月至12月香港一般保險業務的年度統計數字，以毛保費計算。

蘇黎世保險有限公司（於瑞士註冊成立之有限公司）

香港港島東華蘭路18號港島東中心25-26樓

網址：[www.zurich.com.hk](http://www.zurich.com.hk)



在此展示的商標於全球多個司法轄區以蘇黎世保險有限公司的名義註冊。

